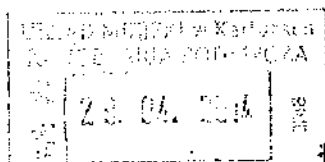


OŚWIADCZENIE MAJĄTKOWE  
radnego gminy



PRZEWODNICZĄCY RADY KARTUZY  
(miejscowość)

dnia 29.04.2014r.

Edmund Dunst

Uwaga:

1. Osoba składająca oświadczenie obowiązana jest do zgodnego z prawdą, starannego i zupełnego wypełnienia każdej z rubryk.
2. Jeżeli poszczególne rubryki nie znajdują w konkretnym przypadku zastosowania, należy wpisać „nie dotyczy”
3. Osoba składająca oświadczenie obowiązana jest określić przynależność poszczególnych składników majątkowych, dochodów i zobowiązań do majątku odrębnego i majątku objętego małżeńską wspólnością majątkową.
4. Oświadczenie o stanie majątkowym dotyczy majątku w kraju i za granicą.
5. Oświadczenie o stanie majątkowym obejmuje również wierzytelności pieniężne.
6. W części A oświadczenia zawarte są informacje jawne, w części B zaś informacje niejawne dotyczące adresu zamieszkania składającego oświadczenie oraz miejsca położenia nieruchomości.

CZĘŚĆ A

Ja, niżej podpisany(a), JÓZEFA BYCZKOWSKA  
(imię i nazwisko oraz nazwisko rodowe)  
urodzony(a) 17 LIPCA 1965 r. w KARTUJACH  
STAROSTWO POWIATOWE W KARTUJACH  
KARTUZY 83-300, UL. DWORCOWA 1  
POWIATOWY RZĘCZNIK KONSUMENTÓW  
(miejsce zatrudnienia, stanowisko lub funkcja)

po zapoznaniu się z przepisami ustawy z dnia 8 marca 1990r. o samorządzie gminnym (Dz. U. z 2001r. Nr 142, poz. 1591 oraz z 2002r. Nr 23, poz. 220, Nr 62, poz. 558, Nr 113, poz. 984, Nr 153, poz. 1271 i Nr 214, poz. 1806), zgodnie z art. 24h tej ustawy oświadczam, że posiadam wchodzące w skład małżeńskiej wspólności majątkowej lub stanowiące mój majątek odrębny:

I.

Zasoby pieniężne:

- środki pieniężne zgromadzone w walucie polskiej: 1) RACHUNEK BANKOWY - 14 043,66 zł  
2) RACHUNEK BANKOWY OSZCZĘDNOŚCIOWY - 0,42 zł  
3) RACHUNEK BANKOWY OSZCZĘDNOŚCIOWY PLUS - 439,78 zł
- środki pieniężne zgromadzone w walucie obcej: NIE DOTYCZY
- papiery wartościowe: NIE DOTYCZY
- na kwotę: NIE DOTYCZY

II.

- POWIERZCHNIA UŻYTKOWA BUDYNKU WG PRZEPISÓW PODATKOWYCH
1. Dom o powierzchni: 159,30 m<sup>2</sup>, o wartości: 416.000 zł tytuł prawny: WSPÓLNIE MAJĄTKOWA MAŁŻEŃSKA
  2. Mieszkanie o powierzchni: ... m<sup>2</sup>, o wartości: NIE DOTYCZY tytuł prawny: NIE DOTYCZY
  3. Gospodarstwo rolne:  
rodzaj gospodarstwa: NIE DOTYCZY, powierzchnia: NIE DOTYCZY  
o wartości: NIE DOTYCZY  
rodzaj zabudowy: NIE DOTYCZY  
tytuł prawny: NIE DOTYCZY  
Z tego tytułu osiągnąłem(ęłam) w roku ubiegłym przychód i dochód w wysokości: NIE DOTYCZY

(z poz. II 1)

4. Inne nieruchomości:  
powierzchnia: 1) 365 m<sup>2</sup> DZIAŁKA BUDOWLANA NA KTÓREJ STOI DOM  
2) 2400 m<sup>2</sup> - DZIAŁKA ROLNA 3) 6000 m<sup>2</sup> - DZIAŁKA ROLNA  
o wartości: 1) WYKAZANA W POZ. II 1 2) 72 000,00 ZŁ - DZIAŁKA  
ROLNA 3) 120 000,00 ZŁ - DZIAŁKA ROLNA  
tytuł prawny: WSPÓŁWŁAŚNOŚĆ MAJZENSKA

III.

1. Posiadam udziały w spółkach handlowych z udziałem gminnych osób prawnych lub przedsiębiorców, w których uczestniczą takie osoby - należy podać liczbę i emitenta udziałów:  
NIE DOTYCZY

udziały te stanowią pakiet większy niż 10% udziałów w spółce: NIE DOTYCZY

Z tego tytułu osiągnąłem(ęłam) w roku ubiegłym dochód w wysokości: NIE DOTYCZY

2. Posiadam udziały w innych spółkach handlowych - należy podać liczbę i emitenta udziałów:  
NIE DOTYCZY

Z tego tytułu osiągnąłem(ęłam) w roku ubiegłym dochód w wysokości: NIE DOTYCZY

IV.

1. Posiadam akcje w spółkach handlowych z udziałem gminnych osób prawnych lub przedsiębiorców, w których uczestniczą takie osoby - należy podać liczbę i emitenta akcji:  
NIE DOTYCZY

akcje te stanowią pakiet większy niż 10% akcji w spółce:

NIE DOTYCZY

Z tego tytułu osiągnąłem(ęłam) w roku ubiegłym dochód w wysokości: NIE DOTYCZY

2. Posiadam akcje w innych spółkach handlowych - należy podać liczbę i emitenta akcji:  
NIE DOTYCZY

Z tego tytułu osiągnąłem(ęłam) w roku ubiegłym dochód w wysokości: NIE DOTYCZY

V.

Nabyłem(am) (nabył mój małżonek, z wyłączeniem mienia przynależnego do jego majątku odrębnego) od Skarbu Państwa, innej państwowej osoby prawnej, jednostek samorządu terytorialnego, ich związków lub od komunalnej osoby prawnej następujące mienie, które podlegało zbyciu w drodze przetargu - należy podać opis mienia i datę nabycia, od kogo:

NIE DOTYCZY

VI.

1. Prowadzę działalność gospodarczą (należy podać formę prawną i przedmiot działalności):

DZIAŁALNOŚĆ GOSPODARCZA OSÓB FIZYCZNYCH: JOZEFA  
- osobiście BYCZKOWSKA, GABINET PSYCHOLOGICZNY,  
- wspólnie z innymi osobami MEDIACJE

NIE DOTYCZY

Z tego tytułu osiągnąłem(ęłam) w roku ubiegłym przychód i dochód w wysokości: 79 705,90 ZŁ  
16 739,95 ZŁ

2. Zarządzam działalnością gospodarczą lub jestem przedstawicielem, pełnomocnikiem takiej działalności (należy podać formę prawną i przedmiot działalności): .....

..... NIE DOTYCZY

- osobiście ..... NIE DOTYCZY

- wspólnie z innymi osobami ..... NIE DOTYCZY

Z tego tytułu osiągnąłem(ęłam) w roku ubiegłym dochód w wysokości: ..... NIE DOTYCZY

#### VII.

W spółkach handlowych (nazwa, siedziba spółki): ..... NIE DOTYCZY

- jestem członkiem zarządu (od kiedy): ..... NIE DOTYCZY

- jestem członkiem rady nadzorczej (od kiedy): ..... NIE DOTYCZY

- jestem członkiem komisji rewizyjnej (od kiedy): ..... NIE DOTYCZY

Z tego tytułu osiągnąłem(ęłam) w roku ubiegłym dochód w wysokości: ..... NIE DOTYCZY

#### VIII.

Inne dochody osiągane z tytułu zatrudnienia lub innej działalności zarobkowej lub zajęć, z podaniem kwot uzyskiwanych z każdego tytułu: DOCHÓD Z TYTUŁU ZATRUDNIENIA - ZE STOSUNKU PRACY - 68 444,92 ZŁ, Z POZAROLNICZEJ DZIAŁALNOŚCI GOSPODARZEJ 16 739,95 ZŁ, Z DZIAŁALNOŚCI WYKONYWANEJ OSOBIŚCIE 3760,00 ZŁ, Z TYTUŁU PEŁNIENIA OBOWIĄZKÓW SPOŁECZNYCH 10 021,52 ZŁ, DOCHÓD MAŁŻONKA Z TYTUŁU ZATRUDNIENIA ZE STOSUNKU PRACY - 86 865,36 ZŁ.

#### IX.

Składniki mienia ruchomego o wartości powyżej 10.000 złotych ( w przypadku pojazdów mechanicznych należy podać markę, model i rok produkcji): 1) SAMOCHÓD OSOBOWY - SUZUKI GRAND VITARA 20701, ROK PRODUKCJI 2003r. WSPÓŁWŁASNOŚĆ MAŁŻENSKA - WARTOŚĆ 16 000,00 ZŁ, 2) SAMOCHÓD OSOBOWY - VOLKSWAGEN GOLF 19701, ROK PRODUKCJI 2004r. WSPÓŁWŁASNOŚĆ MAŁŻENSKA - WARTOŚĆ 15 000,00 ZŁ.

#### X.

Zobowiązania pieniężne o wartości powyżej 10.000 złotych, w tym zaciągnięte kredyty i pożyczki oraz warunki, na jakich zostały udzielone (wobec kogo, w związku z jakim zdarzeniem, w jakiej wysokości):

1) KREDYT HIPOTECZNY "MIX" UDZIELONY W WALUCIE WYMIENIALNEJ PRZEZ PÓWSZECHNA KASĘ OSZCZĘDNOŚCI - WA BANK POLSKA SA ODDZIAŁ W KARTUZACH  
a) KREDYT SPŁACANY W RATACH ANNUITYTOWYCH (OPROCENTOWANIE ZMIENNEJ) b) SIAX ZADKUŻENIA NA DZIEŃ 31.12.2013r. - 76 218,30 CHF, c) KREDYT PRZEZNACZONY NA BUDOWĘ DOMU, d) KWOTA UDZIELONEGO KREDYTU 98 053,64 CHF e) KREDYT JEST UDZIELONY NA 240 MIESIĘCY - LICZONY OD DNIA 13.10.2008r.  
2) KREDYT GOTÓWKOWY "AURUM" UDZIELONY PRZEZ PÓWSZECHNA KASĘ OSZCZĘDNOŚCI BANK POLSKI SA ODDZIAŁ W KARTUZACH a) PRZEZNACZONY NA BIEŻĄCE WYDATKI b) KWOTA UDZIELONEGO KREDYTU 25 000,00 ZŁ c) OKRES KREDYTOWANIA 3 LATA - DO DNIA 31.12.2015r. d) SIAX ZADKUŻENIA NA DZIEŃ 31.12.2013, ROKU - 24 053,08 ZŁ

CZĘŚĆ B

Powyższe oświadczenie składam świadomy(a), iż na podstawie art. 233 § 1 Kodeksu karnego za podanie nieprawdy lub zatajenie prawdy grozi kara pozbawienia wolności.

Kontuzy 29.04.2014  
(miejscowość, data)

Byczkowski  
(podpis)