

do projektu zagospodarowania terenu dla montażu urządzeń street workout na działce o nr ew. 224/11 w Dzierżążnie, gmina Kartuzy.

1.0 Dane ogólne.

Inwestor: Gmina Kartuzy
adres: 83-300 Kartuzy, ul. Gen. J. Hallera 1

2.0 Podstawa opracowania.

- podkład sytuacyjno-wysokościowy w skali 1:500
- wizja w terenie
- obowiązujące przepisy i normy budowlane

3.0 Stan prawny terenu.

Teren przeznaczony pod inwestycję dz. nr 224/11 w Dzierżążnie jest własnością Gminy Kartuzy i z tego tytułu nie zachodzi konieczność wykupu, czy też wywłaszczenia.

4.0 Przedmiot i zakres opracowania.

Przedmiotem inwestycji jest montaż trzech urządzeń street workout na projektowanej nawierzchni bezpiecznej z mat przerostowych oraz lampy solarnej.

Zakres opracowania obejmuje projekt zagospodarowania terenu dla w/w elementów.

Roboty budowlane obejmują wykonanie następujących elementów:

- Wyplantowanie terenu pod montowane urządzenia i nawierzchnię,
- Prace geodezyjne związane z wytyczeniem obiektów,
- Roboty ziemne – wyrównanie terenu pod nawierzchnię bezpieczną z mat przerostowych z uwzględnieniem poziomu gotowej nawierzchni z poziomem istniejącego chodnika, wykonanie wykopu pod fundament montowanych urządzeń,
- Wykonanie fundamentów do zamocowania urządzeń i lampy solarnej,
- Przygotowanie podłoża z biowłókniną z nasionami traw pod nawierzchnię z mat przerostowych,
- Montaż urządzeń street workout,
- Montaż lampy solarnej,
- Montaż mat przerostowych,
- Uporządkowanie terenu.

5.0 Charakterystyka stanu istniejącego zagospodarowania terenu.

5.1. Stan istniejący i lokalizacja

Teren objęty niniejszym opracowaniem stanowi działka oznaczona numerem ewidencyjnym 224/11, na której znajduje się teren rekreacyjny z urządzeniami siłowni zewnętrznej. Dostępność komunikacyjną terenu zapewnia od strony południowej chodnik prowadzący od drogi wojewódzkiej. Od strony północno-zachodniej teren sąsiaduje z boiskiem szkolnym i dalej szkołą, od strony północno-wschodniej z terenem niezabudowanym, od strony południowo-wschodniej z zabudową mieszkalno-usługową. Budynek o nr ew. 906 na terenie działki nr 221/7 jest budynkiem magazynowym bez pomieszczeń przeznaczonych na pobyt ludzi.

Teren planowanej inwestycji jest płaski z lekkim nachyleniem w kierunku północno-zachodnim. Teren jest nieogrodzony.

5.2. Istniejące uzbrojenie terenu.

Przez teren inwestycji przebiega sieć kanalizacji sanitarnej i wodociągowa.

5.3. Adaptacje i rozbiórki, wycinki i przesadzenia.

W związku z realizacją planowanej inwestycji nie przewiduje się prac rozbiórkowych. Na potrzeby realizacji przedsięwzięcia nie wystąpi konieczność wycinki drzew.

6.0 Projektowane zagospodarowanie działki.

Przedmiotem inwestycji jest montaż urządzeń street workout na projektowanej nawierzchni bezpiecznej z mat przerostowych z zachowaniem wymaganych stref bezpieczeństwa wg rysunku oraz lampy solarnej.

Projektowana nawierzchnia bezpieczna zostanie wykonana na wyrównanym, wypoziomowanym terenie wyłożonym biowłókniną z nasionami traw.

6.1 Zgodność projektu zagospodarowania terenu z miejscowym planem zagospodarowania przestrzennego.

Na terenie inwestycji nie ma obowiązującego miejscowego planu zagospodarowania przestrzennego.

6.2 Uzbrojenie terenu

Projektowane elementy zagospodarowania terenu nie kolidują z istniejącym uzbrojeniem. UWAGA: Roboty w pobliżu sieci wodociągowej i kanalizacji sanitarnej wykonywać ręcznie.

6.3 Charakterystyka inwestycji.

Zamontowane zostaną:

- trzy urządzenia street workout,
- lampa solarna;

Nawierzchnia pod urządzenia bezpieczna z mat przerostowych w kolorze czarnym kotwionych do podłoża wyłożonego biowłókniną z nasionami traw o powierzchni 75m².

7.0 Opis rozwiązań konstrukcyjno-materiałowych.

7.1 Urządzenia street workout

ELEMENTY KONSTRUKCYJNE: wysokiej jakości stal spawalnicza: S 355 lub S 235

Słupy o grubość ścianki 4 mm lub grubsza, zakończone na płasko.

Rury pozioma kolista do drążków: grubość ścianki 3,2 mm lub grubsza.

Rura do poręczy kolista: grubość ścianki 3,2 mm lub grubsza.

Wszystkie łączenia rur muszą uniemożliwiać wystawanie ostrych krawędzi.

ŚRUBY I MOCOWANIE DO SŁUPA: łączenie poszczególnych elementów za pomocą czopów rurowych oraz śrub o średnicy nie mniejszej niż 10 mm. Wszystkie śruby zabezpieczone zaślepkami polimerowymi.

Ostre krawędzie zaokrąglone promieniem min. 3mm.

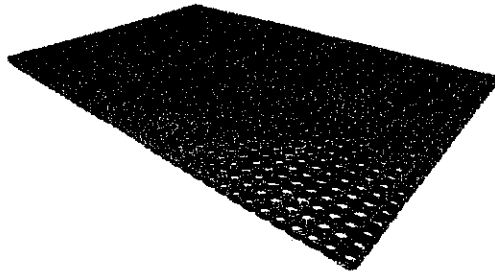
POKRYCIA POWŁOKI MALARSKIE: słupy pionowe: galwanizowane oraz malowane proszkowo. Rury poziome koliste: standard ocynk.

FUNDAMENTOWANIE: słupy zagłębione na ok. 105 cm w gruncie i zabetonowane fundamentem z betonu B25 o wymiarach zgodnych z kartą techniczną. Fundament sięga do 40 cm poniżej poziomu gruntu.

STREFA OCHRONNA WOKÓŁ URZĄDZEŃ: co najmniej 2 m od skrajnej krawędzi urządzenia.

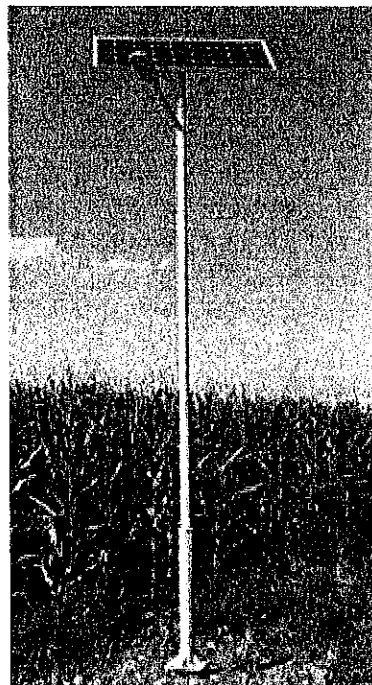
7.2 Nawierzchnia

Nawierzchnia pod urządzenia z gumowych mat przerostowych w formatach 1500x1000x23mm mocowanych do podłoża kotwami na biowłókninie z nasionami traw.



7.4 Lampa solarna

Parametry lampy: - wysokość masztu 5,6M - wysokość montażu oprawy 4,5 M - moc lampy 10-15 WATT - wydajność LED 1850-2775 LM - akumulator żelowy 80Ah - panel solarny 200 WATT - fundament F-100 - słup ocynk - kontroler MPPT lub PWM.



8.0 Wymagania jakościowe.

- 1) PN-EN 1176-1:2017-12 Wyposażenie placów zabaw i nawierzchnie. Część 1: Ogólne wymagania bezpieczeństwa i metody badań.
- 2) PN-EN 1176-7:2009 Wyposażenie placów zabaw i nawierzchnie. Część 7: Wytyczne instalowania, sprawdzania, konserwacji i eksploatacji.
- 3) PN-EN 1177+AC: 2019-04 – Nawierzchnie placów zabaw amortyzujące upadki. Metody wyznaczania amortyzacji uderzenia.
- 4) PN-EN 16630:2015-06 - Wyposażenie siłowni plenerowych zainstalowane na stałe. Wymagania bezpieczeństwa i metody badań.

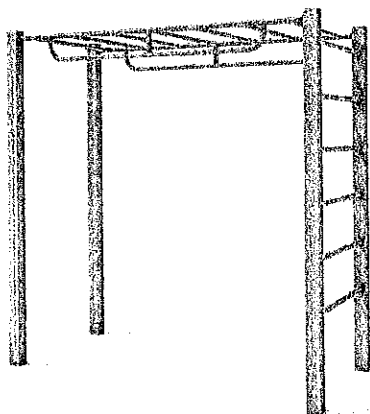
WYTRZYMAŁOŚĆ URZĄDZEŃ: dopuszczalna waga użytkownika w zależności od rodzaju urządzenia wynosi 150 kg.

ZABEZPIECZENIE ANTYKOROZYJNE: Urządzenia ponad standardowo zabezpieczone antykorozyjnie (śrutowane, galwanizowane, fosforanowane, cynk).

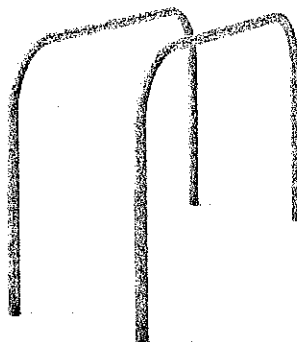
KOLORYSTYKA URZĄDZEŃ: żółto-szara.

FARBA: farby proszkowe, odporne na działanie światła (promieniowanie UV), złe warunki atmosferyczne, tworzące powierzchnie odporne na uderzenia, przeznaczone do profesjonalnego stosowania.

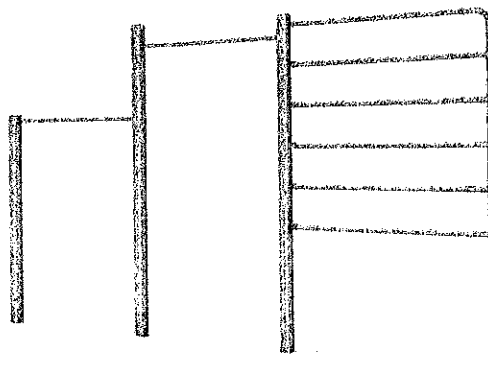
Zestawienie urządzeń street workout – rysunki poglądowe



I. Zestaw



II. Poręcze wolnostojące



III. Zestaw

5) Deklaracje własności użytkowych, deklaracje zgodności, certyfikaty HIC do 13,0 m, atesty,
znak bezpieczeństwa „B” – w zależności od wymagań ustawowych

STAROSTWO POWIATOWE
Wydział Budownictwa
83-300 Kartuzy, ul. 11-go Listopada 7

9.0 Dodatkowe dane o inwestycji.

Teren nie znajduje się w strefie ochrony konserwatorskiej.
Projektowana inwestycja nie będzie wywierać wpływu na pogorszenie warunków środowiska naturalnego oraz nie naruszy interesu osób trzecich.
Inwestycja nie stwarza barier architektonicznych dla osób niepełnosprawnych.
Przedmiotowa działka nie znajduje się w granicach terenu górniczego.

UWAGA:

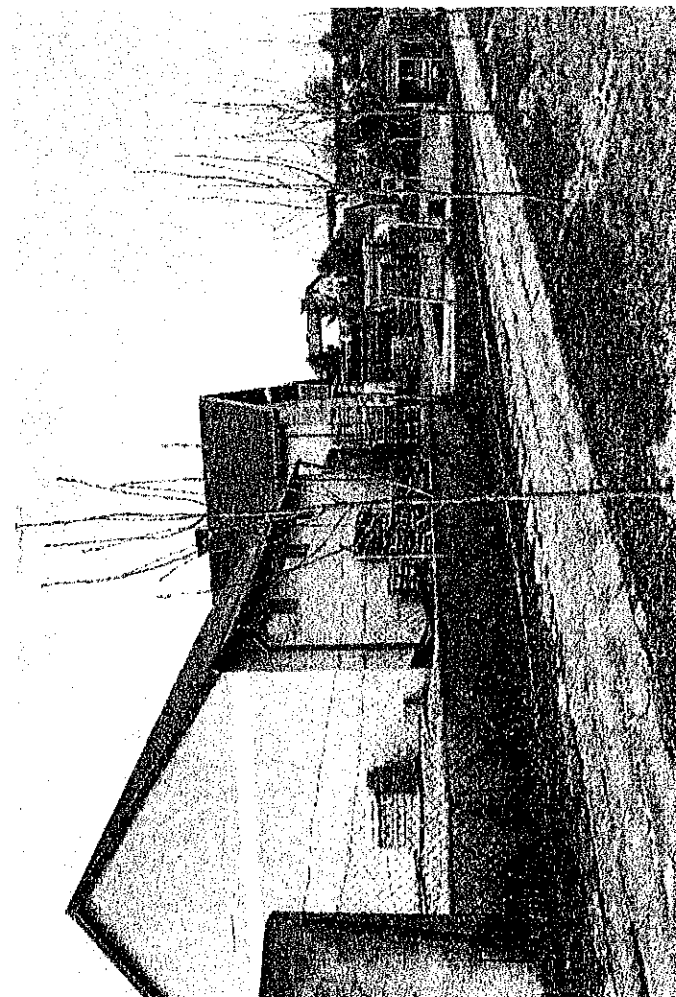
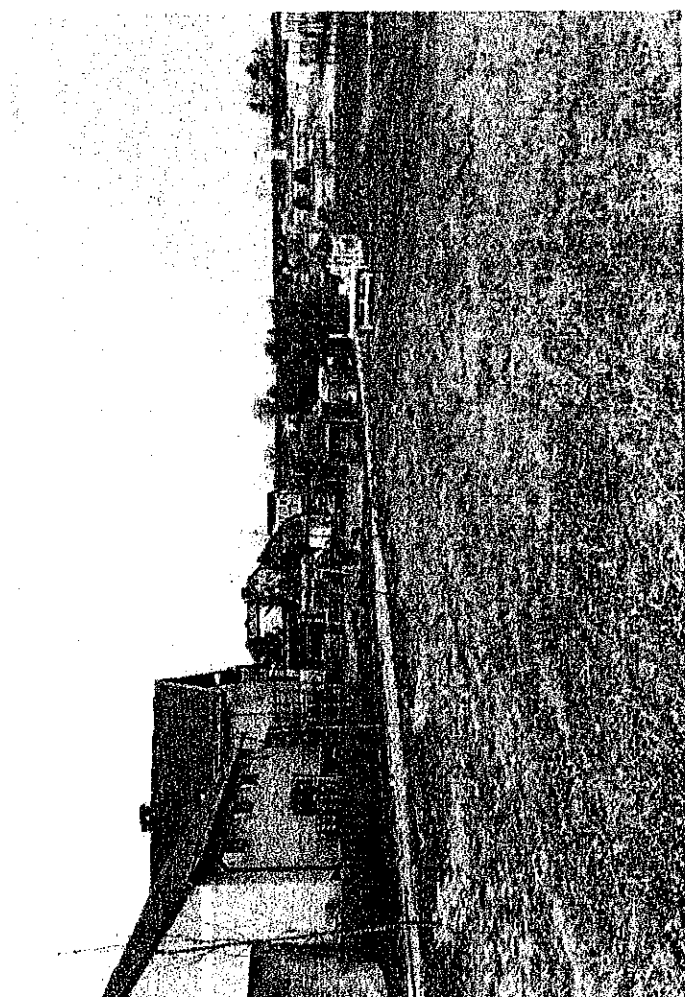
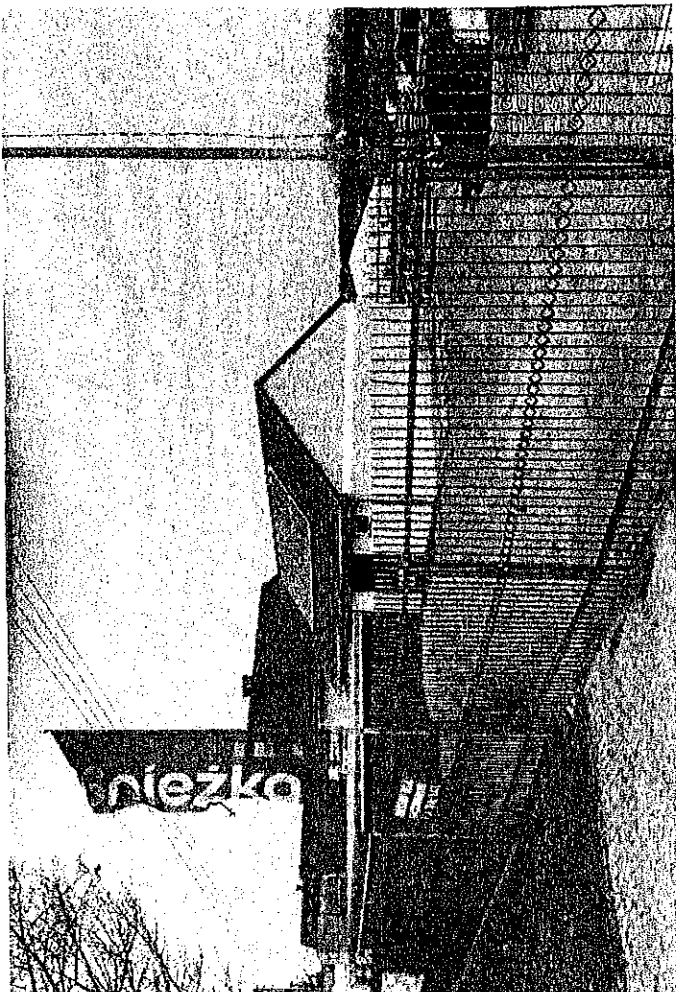
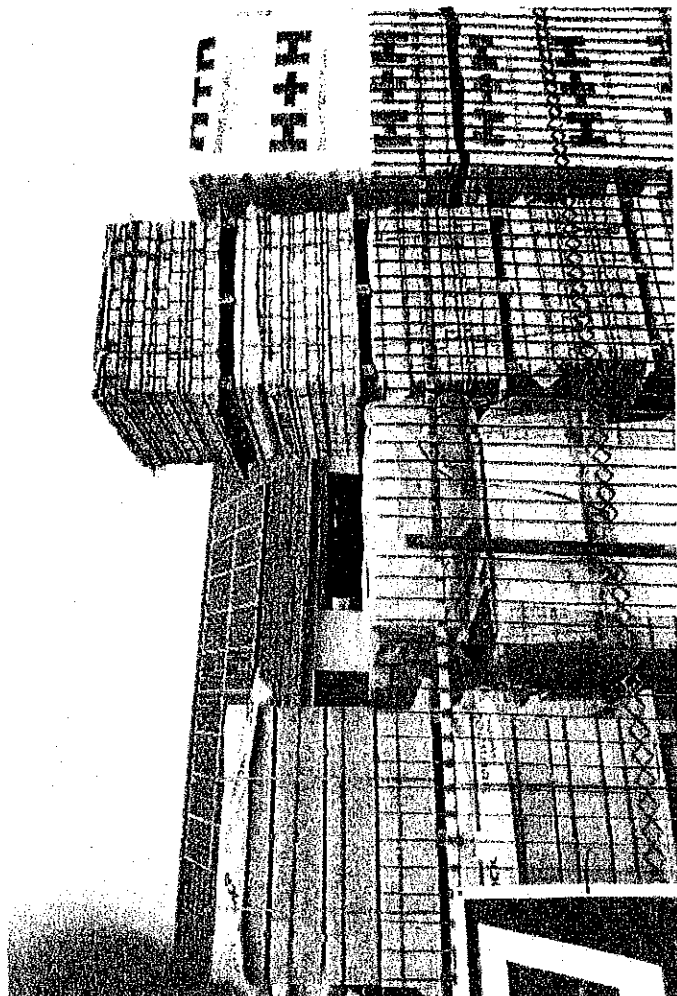
Wszystkie roboty budowlane winny być prowadzone zgodnie z przepisami techniczno-budowlanymi, obowiązującymi Polskimi Normami oraz zasadami wiedzy technicznej, przepisami BHP, pod nadzorem osoby do tego uprawnionej, przy użyciu wyrobów budowlanych dopuszczonych do obrotu powszechnego i stosowania w budownictwie.

opracowała:

mgr inż. arch. Joanna Wilk-Zawadzka

upr. nr PO/KK/149/2006

mgr inż. arch. Joanna Wilk-Zawadzka
Uprawnienia budowlane
w specjalności architektonicznej
do projektowania bez ograniczeń
Nr PO/KK/149/2006



STAROSTWO POWIATOWE
w Kartuzach
WYDZIAŁ BUDOWNICTWA
83-300 Kartuzy, ul. 11-go Listopada 7

UWAGA! Roboty w pobliżu sieci wodociągowej
i kanalizacji sanitarnej wykonywać ręcznie

LEGENDA:

- A-D teren objęty opracowaniem
nawierzchnia bezpieczna projektowana - 75m²
lampa solarna projektowana

URZĄDZENIA STREET WORKOUT
PROJEKTOWANE

- I zestaw
II poręcz wolnostojące
III zestaw

TEMAT:	Projekt zagospodarowania terenu Montaż urządzeń street workout	branża: arch.
ADRES:	83-332 Dzierżyno gm. Kartuzy dz. nr 224/11	data: 02.2020
INWESTOR:	Gmina Kartuzy	
ZESPÓŁ PROJEKTOWY		
BRANŻA ARCHYTEKTONICZNA:		
projektant:	mgr inż. arch. Joanna Wilk-Zawadzka	
upr.nr	PO/KK/149/2006	
NAZWA RYSUNKU:	PLAN ZAGOSPODAROWANIA TERENU	SKALA: 1:500
		NR RYSUNKU 1